

Қазақстан Республикасы Әділет министрлігі Тіркеу қызметы комитетінің
 "Жылжымайтын мүлік жөніндегі орталық" республикалық мемлекеттік кәсіпорны
 Республиканское государственное предприятие "Центр по недвижимости" Комитета
 регистрационной службы Министерства юстиции Республики Казахстан

Жылжымайтын мүліктің тіркелінетін объектілеріне
 (көппетерлі тұрғын үйлер, кеңселер, өнеркәсіптік сауда объектілері және т.б.)

ТЕХНИКАЛЫҚ ПАСПОРТ (Н-2)
ТЕХНИЧЕСКИЙ ПАСПОРТ (Ф-2)
 на регистрируемые объекты недвижимости

(многоквартирные жилые дома, офисы, промышленные, торговые объекты и т.п.)

- | | |
|-----------------------------------|-------------|
| 1. Қазақстан Республикасы | _____ |
| Республика Казахстан | _____ |
| 2. Облыс | _____ |
| Область | Актюбинская |
| 3. Қала (кент, елді мекен) | _____ |
| Город (поселок, населенный пункт) | МАРТУК |
| 4. Қаладағы аудан | _____ |
| Район в городе | Мартукский |
| 5. Кадастрлық нөмірі | _____ |
| Кадастровый номер | _____ |
| 6. Көшесі | ЖАМБЫЛА |
| Улица | _____ |
| 7. Үйдің нөмірі | _____ |
| Номер дома | Б/Н1 |
| 8. Түгендеу нөмірі | _____ |
| Инвентарный номер | 1421 |
| 9. Кордың санаты | _____ |
| Категория фонда | _____ |

ШКОЛА №3 I кор.

ЖАЛПЫ ДЕРЕКТЕР
ОБЩИЕ СВЕДЕНИЯ

- | | | | | | |
|---|--------------------------------|---------|-----------------------------------|---------------------------|--------|
| 1. Жобаның сериясы, түрпаты | Серия, тип проекта | А.Г.Г1 | 8. Тұрғындық емес жайлардың алаңы | Площадь нежилых помещений | _____ |
| 2. Қабаттардың саны | Число этажей | 2, 1, 0 | 9. Пәтерлердің саңы | Число квартир | _____ |
| 3. Құрылыс алаңы | Площадь застройки | 971.1 | 10. Жайлардың, бөмелердің саңы | Число помещений, квартир | 47 |
| 4. Ғимараттың көлемі | Объем здания | 8339 | 11. Қабырғаларының материалдары | Материал стен | КИРПИЧ |
| 5. Жалпы алаңы | Общая площадь | 1737.0 | 12. Салынған жылы | Год постройки | 1961 |
| 6. Балконның, лоджияның және т.б. алаңы | Площадь балкона, лоджии и т.п. | _____ | 13. Физикалық тозуы | Физический износ | 50% |
| 7. Тұрғын алаңы | Жилая площадь | _____ | | | |
- Паспорт " 14 ИЮНЯ 2007Г.

МӘРТӨК ФИЛИАЛ МЕНҒЕРУШІСІ
 УПРАВЛЯЮЩАЯ Мартукским филиалом

(Signature)

БЕЛАН Т.Н.



Коструциялық элементтер мен инженерлік құрал-жабықтардың техникалық сипаттамасы

Техническое описание конструктивных элементов и инженерного оборудования

№ п/п	Конструкциялық элементтердің аттары Наименование конструктивных элементов	Констр. Элемент. Сипаттамасы (материал, өрлеу, т.б.) Описания конструктивных элементов (материал, отделка т.д.)	Техникалық жағдайы (шоғу, жарылу, т.б.) Техническое состояние (осадка, гниль, трещины и т.д.)	Тозуы % Износ %	Ағымдық өзгерістер Текущие изменения
1	2	3	4	5	6
1	Іргетасы Фундамент	ЛЕНТ.БЕТ.	НЕУД.	50%	
2	а) сырқы және ішкі негізгі наружные и внутренние капитальные стены	КИРПИЧ			
	б) арақабырғалары перегородки	КИРПИЧ			
3	шатырлық чердачное	БЕТ.ПЛИТЫ			
	кабатаралық междуэтажное				
4	Төбес Крыша	ЖЕЛЕЗО			
5	полю 1-қабаттың 1-го этажа	ДОШАТ			
	содан кейінгі қабаттар последующих этажей	ДОШАТ			
	терезелердің окна	2-ГЛУХИЕ			
	есіктердің ворота, двери	ПРОСТЫЕ			
	ішкі внутренние	ОШТУКАТУР.			
	сыртқы наружные	ОШТУКАТУР.			
	Ыссы сумен жабдықталуы Горячее водоснабжение				
	Су құбыры Водопровод				
	Канализация				
	Электр жарығымен қамтаулы Электроосвещение	ДА			
	пешпен печное				
	газды пеш печное-газовое				
	жылу-электр орталығаңан от ТЭЦ				
	АГВ-дан от АГВ				
6	жеке жылыту кондырғыдан	газбен на газе			
7	от индивидуальной отопительной установки	катты отынмен на твёрдом топливе	ДА		
8	аудандық казандықтан	газбен на газе			
9	от районной котельной	катты отынмен на твёрдом топливе			
10	Өртүрлі жұмыстар Разные работы	ДА			
11	Всего			50%	

список документов прилагаемые к техническому паспорту:

Қабатаралық жоспарлар 1

позтажные планы

Кабатаралық жоспарға экспликация 1

экспликация к позтажным планам

особые отметки :

**ЖЕР УЧАСКЕСІНІҢ ЭКСПЛИКАЦИЯСЫ, КВ.М.
ЭКСПЛИКАЦИЯ ЗЕМЕЛЬНОГО УЧАСТКА**

Жер кесіп беру құжаттары бойынша По землеотводным документам	Нақтылы пайдалануы бойынша По фактическому использованию	Құрылыс салынған алаң / Застроенная площадь		Құрылыс салынбаған алаң / Незастроенная площадь		асфальттық төсеніштер асфальттовые покрытия	басқа да құйылымдар прочие закомощения	топырақ грунт									
		барлығы всего	негізгі құрылыстар бойынша под основными строениями	басқа да құрылыстар мен ғимареттар бойынша под прочими строениями	құрылыс салынбаған алаң / Незастроенная площадь												
1	2	3	4	5	6	7	8										
	19053.0	1282.1	1173.9	108.2													
Құрылыс салынбаған алаң / Незастроенная площадь																	
Көгалдандырылған / Зеленые насаждения																	
оның ішінде / в том числе																	
Жабдықталған алаңдар/Оборудованные площадки	барлығы всего	шаруашылық қойма	детские	балалар	11	12	барлығы всего	13	ағаш отырғызылған көгалдар газон с деревьями	14	өнім беретін бау плодородный сад	15	көгалдар, гүлдік клумбалар газоны, цветочные клумбы	бақша огород	17	басқалар прочие	18

Негізгі және қызметтік құрылыстардың, салқын жапсаржайлардың, жер қабаттардың, ауладағы құрылыстар мен құйылымдардың сипаттамасы және пайдалану тағайындылығы Назначения и характеристика основных и служебных строений, холодных пристроек, подвалов, дворовых сооружений, замощений

Жоспар бойынша литері Литер по плану	Пайдалану тағайындылығы Назначение	Алаңы кв.м. Площадь, кв.м.	Көлемі, куб.м. Объем, куб.м.	Тозуы, % Износ год постройки	Конструкциялық элементтердің сипаттамалары / Описание конструктивных элементов				ойықтары проемы	
					іргетасы фундамент	қабырғалары және арақабырғалары стены и перегородки	аражабындықтары перекрытия	шатыры кровля		едендері полы
1.	2	4	4	5	6	7	8	9	10	11
A	ШКОЛА	862.9	7939	50%	БЕТОН	КИРПИЧ	БЕТ.ПЛИТЫ	ЖЕЛЕЗН	ДОЩАТ	2-гл
Г	ПРИСТРОЙКА	54.3	201.0		БЕТОН	КИРПИЧ	БЕТ.ПЛИТЫ	ЖЕЛЕЗН	ДОЩАТ	гл
Г1	ПРИСТРОЙКА	53.9	199.0		БЕТОН	КИРПИЧ	БЕТ.ПЛИТЫ	ЖЕЛЕЗН	ДОЩАТ	гл

МАМАМ

Турмагамбетова А.А.
(Тегі, аты, әкесінің аты, қолы / Ф.И.О., подпись)

Менгерушісі
Начальник отдела
(Тегі, аты, әкесінің аты, қолы / Ф.И.О., подпись)

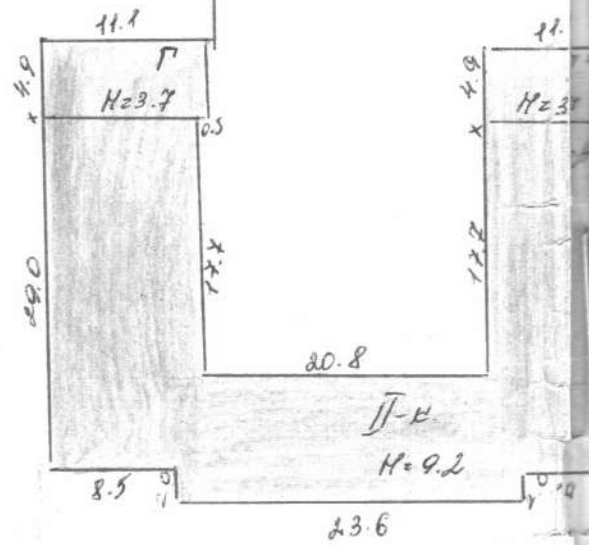
БЕЛАН Т.Н.

166.3

118.7

0 20 p 08

630



171.3

у о и з

Рәтнә зона
 алоңарға

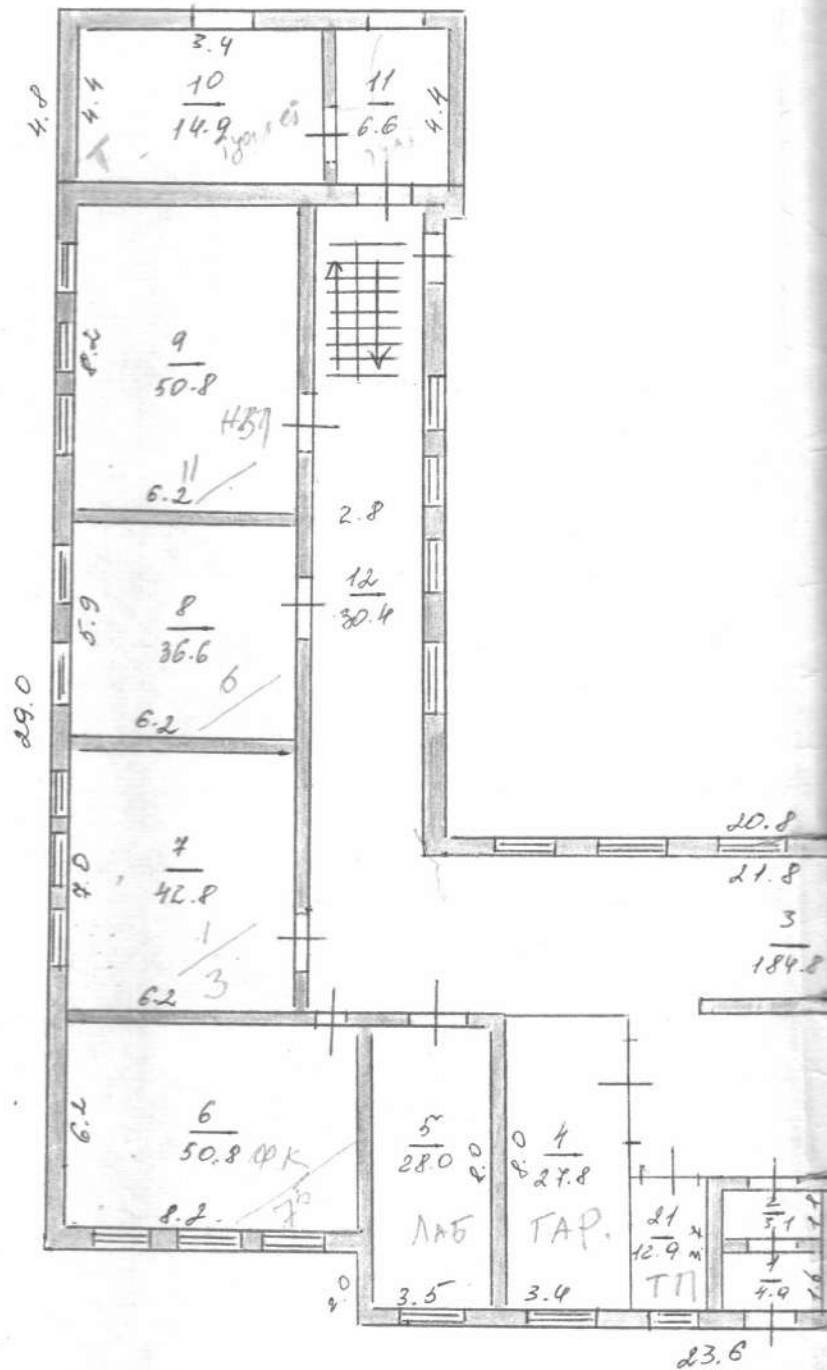


ШИСІ
 БЕЛАН Т.Н.
 (егі, аты, әкесінің аты, қолы / ф.И.О., подпись)

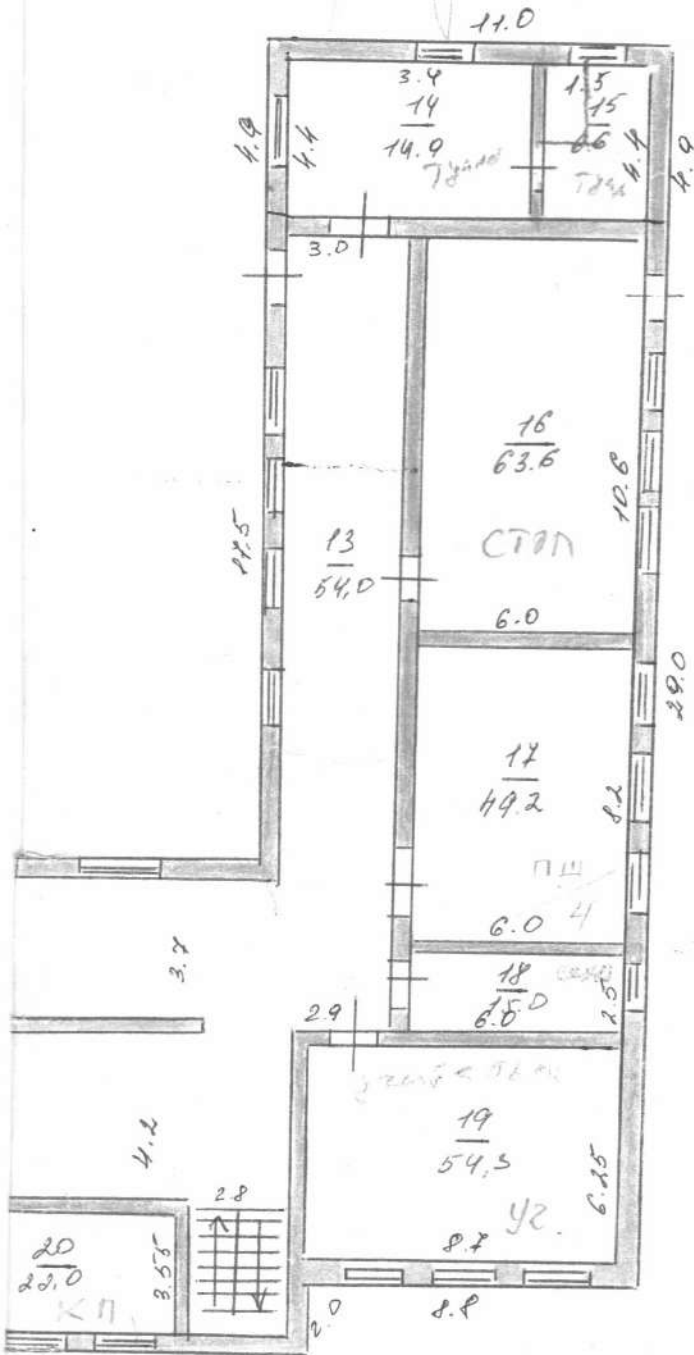
СЕМ	Ақтөбе қаласы бойынша	Түпқарғау №
АЮ №:	Жылжымалы мүлік орталығы	Мөл. №:
Тарқ. №:	Центр по недвижимости	М 1: 500
Месті:	№ 1, 2, 3, 4, 5	Қолы
Дата:		Толдығы
	Ақтөбе қаласы бойынша	
	Жылжымалы мүлік орталығы	
	Центр по недвижимости	
	№ 1, 2, 3, 4, 5	

Ақтөбе қаласы бойынша
 Жылжымалы мүлік орталығы
 Центр по недвижимости
 № 1, 2, 3, 4, 5

Қолы
 Толдығы



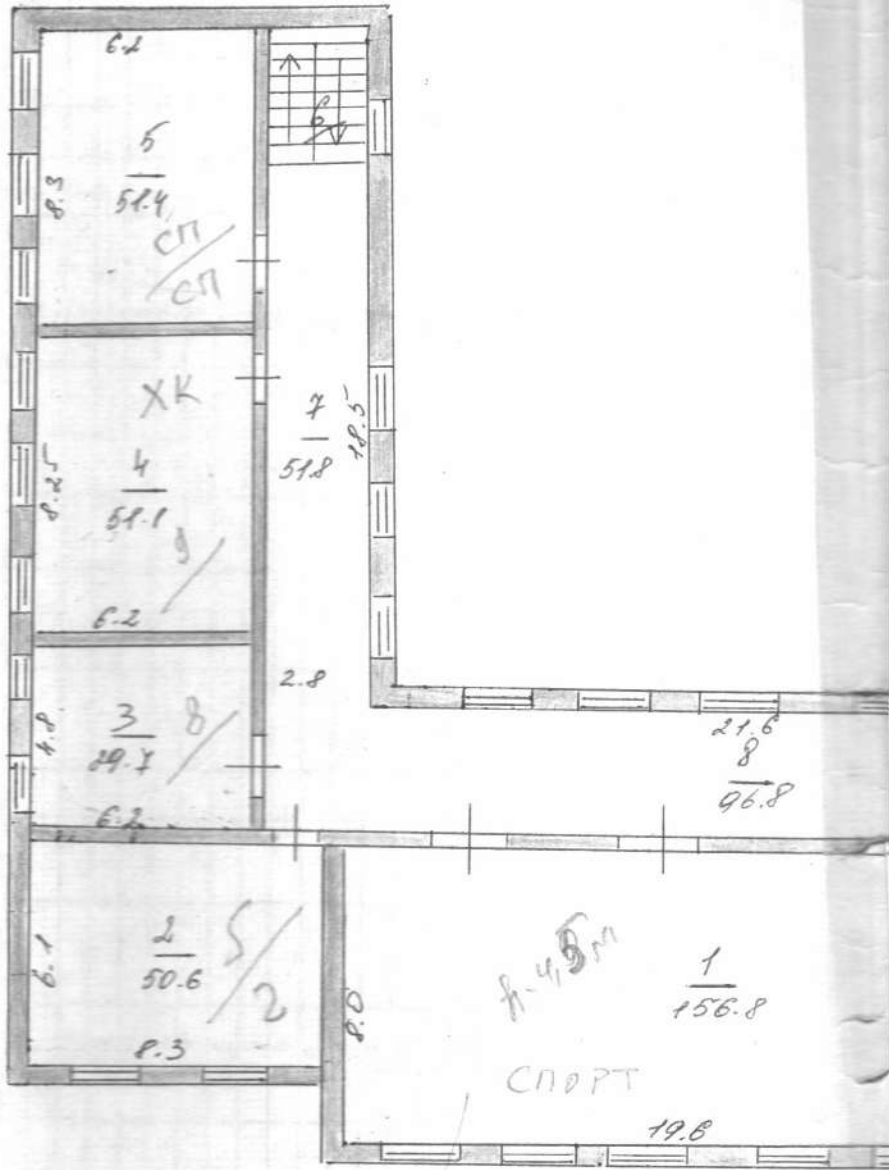
I-этаж



1-340

КРӨМ МЮРК	Ақтөбе қаласы әкімінің Жылжымайтын мүлік органдығы Центр по недвижимости по г. Ақтобе	Түгендеу № Име. №
ЭОӘК № Лист №	Құрылыс объектісі жөндері Айтар: Кішісі Үй Пәтерлік құрылыс объектісіне қатысты	М 1: 200
Мезгілі Дата	Объектіні қарау күні	Б.А.Т. 02.07.20
		Қолы подпись
	Амурмолалиберова А.А.	

Құрылыс объектісі жөндері	Түгендеу № Име. №
М 1: 200	Қолы подпись
Амурмолалиберова А.А.	



kyetti

П-гмаме

